



ECHOMETER 1076 Data

Misuratore di spessori e velocità ultrasonora

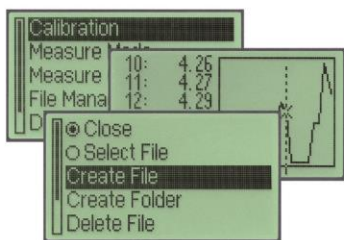
KARL DEUTSCH

ECHOMETER 1076 Data

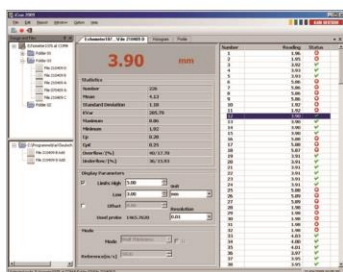
Strumento innovativo, Preciso ed intuitivo



Display grafico ampio e chiaro con un'efficace retroilluminazione



Struttura del menu user-friendly e visualizzazione grafica con rappresentazione dei valori



Il software "iCom" per il trasferimento dei dati dallo strumento al PC semplifica la gestione e l'elaborazione dei valori misurati. I sistemi operativi supportati sono Windows 2000/ XP (SP3 o superiore), Windows Vista e Windows 7/8.1/10 (32/64 bit).

Vantaggi in sintesi offerti dall'ECHOMETER 1076

- Misuratore di spessori e velocità ultrasonora in un unico strumento.
- Comoda guida per l'utente in un testo chiaro di facile comprensione
- Varie modalità di visualizzazione per un adattamento ottimale alle attività di misura:
 - Standard display
 - Valori per Differenza
 - Valore Minimo
- Storage of measured values organized in files: Alphanumeric characters
- Calibrazione associata ai file memorizzati
- Adattamento della sensibilità all'attenuazione acustica di diversi materiali
- Rappresentazione grafica dell'andamento delle misure e navigazione rapida tra le singole letture
- Riconoscimento automatico delle sonde
- Monitoraggio dei valori limite
- Uscita dati su stampante e/o PC
- Batterie in formato standard AA
- Lunga durata della batteria
- Robusto ed affidabile: guscio protettivo in gomma con supporto pop-up
- Contenitore Splash-proof - IP 54



Contenuto in una pratica valigetta

Software d'interfaccia Windows per la connessione al PC

- Software "EasyExport" per esportare in modo semplice singoli valori o file completi all'interno di programmi Windows
- "iCom" per il trasferimento e gestione dei dati o dell'intera struttura delle cartelle, possibilità di editing dei valori misurati.

Dati tecnici ECHOMETER 1076 Data

Display	50 mm x 27 mm circa, illuminato
Tipologie di misura	Spessori, velocità ultrasuoni
Campo di misura spessore (incertezza di misura)	Sonda miniaturizzata (10 MHz): 0.5 to 25 mm* (± 0.1 mm) Sonda standard (4 MHz): 1.2 to 250 mm* (± 0.1 mm, oltre 50 mm ± 0.2 %) Sonda a bassa frequenza (2 MHz): 5.0 to 400 mm* (± 0.2 mm, oltre 100 mm ± 0.2 %)
Velocità ultrasuoni	100 to 19,999 m/s
Interfaccia software	RS232C per stampante e PC (connessione PC-USB tramite cavo adattatore)
Unità di misura	Mm, Inch (selezionabile)
Memoria	fino a 9999 valori, organizzati in file fino ad un massimo di 999 letture ciascuno
Alimentazione	2 batterie alcaline-manganese (durata 130 h circa) oppure 2 Batterie NiMH ricaricabili (durata, se nuove: 65 ore circa), tipo AA / IEC R6 ciascuna
Indicatore livello batteria	Simbolo; allarme acustico e ottico aggiuntivo se le batterie sono scariche
Dimensioni, peso	131 mm x 81 mm x 32 mm circa, 175 g (con batterie, senza guscio protettivo)

* campo di misura indicato in acciaio (mm)

KARL DEUTSCH Prüf- und Messgeräatebau GmbH + Co KG
Otto-Hausmann-Ring 101 · 42115 Wuppertal · Germany
Phone (+49-202) 7192-0 · Fax (+49-202) 71 49 32
info@karldeutsch.de · www.karldeutsch.de

Distribuito da:

ECOMAG S.R.L. a socio unico
Via Pisa, 250 – 20099 Sesto San Giovanni (MI)
Tel. ++39 02 24416775 - Fax ++39 02 24308260
e-mail: info@ecomagsrl.it - www.ecomagsrl.it

KARL DEUTSCH

DIN EN ISO
9001
Certified